



Corso di Aggiornamento ECM

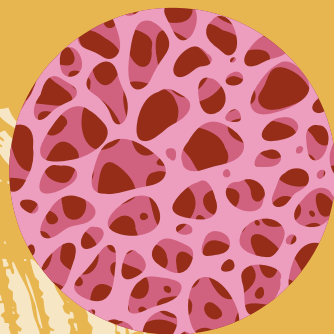
Patrocini  
richiesti:



**SIOMMMS**

Società Italiana dell'Osteoporosi  
del Metabolismo Minerale  
e delle Malattie dello Scheletro

**3° CONGRESSO REGIONALE  
SIOMMMS**



**28 MARZO 2025**

**SIOMMMS\_LAZIO**

**La gestione delle fratture:  
una sfida per tutti!**

**Responsabili Scientifici  
Laura Tafaro e Renato Pastore**

**ISCRIVITI  
ALL'EVENTO**

[siommmslazio.creapp.eu](http://siommmslazio.creapp.eu)



**Sala riunioni Mechelli  
Consiglio Regionale Lazio - Roma**

# 3° Congresso Regionale SIOMMMS\_LAZIO

## Responsabili Scientifici



**Laura Tafaro**

Dipartimento Medicina  
Clinica e Molecolare  
Università Sapienza di Roma



**Renato Pastore**

Ospedale Isola  
Tiberina-Gemelli Isola  
UOS Endocrinologia

## Faculty

**Argento Giuseppe** Radiologia

**Bove Francesco** Ortopedia

**Buzzelli Nicola** Ortopedia

**Caldarone Elisa** Geriatria

**Capobianco Giovanni** Geriatria

**Catalano Antonino** Medicina Generale

**Cerci Sabrina** Medicina Interna

**Chiriatti Alberto** Medicina Generale

**Cipriani Cristiana** Medicina Interna

**Cipriani Elisa** Geriatria

**Colangelo Luciano** Medicina Interna

**De Stefanis Paolo** Ortopedia

**Del Fattore Andrea** Patologia Clinica

**Desideri Giovambattista** Geriatria

**Diacinti Daniele** Radiologia

**Diacinti Davide** Radiologia

**Falcone Stefania** Endocrinologia

**Falsiroli Cinzia** Geriatria

**Fasoli Fabrizio** Radiologia

**Francucci Cristiano Maria** Endocrinologia

**Frediani Bruno** Reumatologia

**Lepidini Veronica** Medicina Interna

**Marini Marina** Reumatologia

**Massafra Umberto** Reumatologia

**Mattia Lorenza** Endocrinologia

**Meluzio Maria Concetta** Ortopedia

**Menduni Marika** Endocrinologia

**Migliaccio Silvia** Endocrinologia

**Minisola Giovanni** Reumatologia

**Minisola Salvatore** Medicina Interna

**Napoli Nicola** Endocrinologia

**Nazzaro Marisa** Fisiatria

**Ortore Vincenzo** Ginecologia

**Pastore Renato** Endocrinologia

**Pepe Jessica** Medicina Interna

**Piccirilli Eleonora** Ortopedia

**Picconi Fabiana** Endocrinologia

**Pisani Daniela** Medicina Interna

**Pola Enrico** Ortopedia

**Raco Antonino** Neurochirurgia

**Ronzoni Stefano** Geriatria

**Ricciardi Luca** Neurochirurgia

**Rossi Michele** Radiologia

**Santonati Assunta** Endocrinologia

**Scolieri Palma** Reumatologia

**Sesti Giorgio** Medicina Interna

**Spada Antonio** Endocrinologia

**Tafaro Laura** Geriatria

**Tarantino Umberto** Ortopedia

**Tucci Gabriele** Ortopedia

**Vetrano Mario** Fisiatria

**Villa Paola** Ginecologia

**Vodola Emanuele Pierpaolo** Endocrinologia

# La gestione delle fratture: una sfida per tutti!

## Razionale Scientifico

L'osteoporosi può restare per lungo tempo asintomatica finché non provoca una frattura da fragilità e, pertanto, è stata definita una "epidemia silenziosa".

Secondo l'Organizzazione Mondiale della sanità (O.M.S.) è un "leading health care problem" e lo sarà sempre di più poiché le strategie sanitarie sono sempre più indirizzate alla gestione della cronicità e alla prevenzione della disabilità e l'osteoporosi e le fratture sono un'importante causa di declino funzionale e di peggioramento della qualità di vita nell'anziano.

Le fratture da fragilità come la frattura del polso, quella vertebrale e di femore causano tutte dolore acuto ma anche dolore cronico con le ben note conseguenze sullo stato motivazionale e sulla autosufficienza.

Le fratture vertebrali addirittura rimodellano l'aspetto somatico dell'anziano rendendolo molto più vulnerabile a cadute ed ulteriori fratture se non si argina la rifratturazione.

Le fratture di femore d'altro canto, comportano in acuto gravi ripercussioni sullo stato clinico generale del paziente.

Le conseguenze delle fratture portano quindi ad una grave compromissione della qualità di vita dell'anziano fratturato ma evidenze internazionali mostrano che una gestione multidisciplinare in

acuto ed in cronico delle fratture possa minimizzare il loro impatto: l'obiettivo di tutti gli operatori deve essere il ripristino funzionale indipendentemente dall'età del paziente!

Per consentire al paziente di intraprendere un corretto percorso terapeutico è fondamentale l'approccio multidisciplinare all'osteoporosi con la creazione di percorsi diagnostico-terapeutici interconnessi fra Ospedale e Territorio.

La SIOMMMS, sezione Lazio, al pari delle sezioni delle altre Regioni, intende proporsi come Società Scientifica di riferimento per realizzare una rete tra le strutture sanitarie della Regione, tale da poter consentire al paziente con fragilità scheletrica di ricevere il più precocemente possibile la corretta diagnosi e quindi l'appropriato trattamento.

L'argomento del III Congresso SIOMMMS-Lazio è "La gestione delle fratture: una sfida per tutti" ed è rivolto sia ai "bone specialist" di diversa origine specialistica, sia ai Medici di Medicina Generale affinché possano confrontarsi e formulare proposte sulle criticità riguardanti il paziente con fragilità scheletrica.

La trattazione degli argomenti sarà effettuata mediante letture di aggiornamento ma anche con simposi inter societari e la presentazione di casi clinici, tutti seguiti da discussione interattiva.

- 08:30 *Apertura segreteria e Registrazione partecipanti*  
09:00 **Presentazione del convegno e saluti delle Autorità**  
Coordinatrice SIOMMMS Lazio  
Vice-Coordinatore SIOMMMS Lazio  
Consigliere Nazionale SIOMMMS  
Presidente Nazionale SIOMMMS  
Rappresentante Regione Lazio  
Rappresentante OMCeO

## **I SESSIONE**

### **Simposio YES gestione dell'ambulatorio dell'osteoporosi**

- 09:15 **Il calcolo del rischio (casi clinici)**  
09:30 **La diagnosi differenziale**  
09:45 **Il follow-up (casi clinici)**  
10:00 **Discussione sui temi trattati**

## **II SESSIONE**

### **Gestione della frattura vertebrale e del polso**

- 10:10 **Definizione ed epidemiologia delle fratture da fragilità**  
10.25 **Il percorso clinico dopo una frattura non vertebrale**  
10:40 **Ruolo del radiologo**  
10.55 **Discussione sui temi trattati**  
**11.05 Coffee Break**

### III SESSIONE

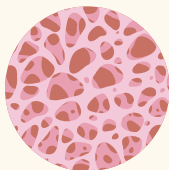
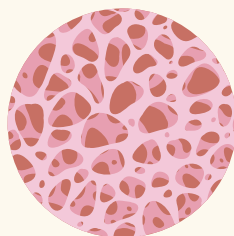
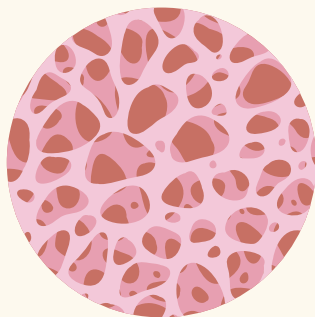
## La gestione della frattura vertebrale

- 11.15 Quando la stabilizzazione vertebrale?
- 11.30 Quando la cifoplastica o la vertebroplastica?
- 11.45 Quando e quale busto?
- 12.00 Discussione sui temi trattati
- 12.20 Tavola Rotonda: trattamento conservativo delle FV – pro e contro

### IV SESSIONE

## La gestione della frattura di femore

- 12.30 Definizione di ortogeriatría
- 12.45 Quale terapia dopo una frattura di femore?
- 13.00 Discussione sui temi trattati
- 13.30 *Light Lunch***
- 14.00 Lettura: I protocolli di gestione dell'Algodistrofia



## V SESSIONE

### Le fasi nella gestione terapeutica dell'osteoporosi

- 14.20 La terapia sequenziale nella prevenzione primaria in perimenopausa
- 14.40 La terapia sequenziale nell'osteoporosi severa
- 14.55 La terapia sequenziale nel paziente reumatologico
- 15.10 La terapia sequenziale nel paziente oncologico
- 15.25 Il ruolo del supporto al muscolo nella terapia antiosteoporotica
- 15.40 Discussione sui temi trattati
- 15.50 Lettura: La supplementazione di Calcio e Vitamina D: la scelta personalizzata

*Coffee Station*

## VI SESSIONE

### Tavola rotonda: costruiamo il PTDA osteoporosi

- 16.10 I centri di I Livello
- 16.20 I centri di II Livello
- 16.30 I centri di III Livello
- 16.40 Ruolo dei Centri Diagnostici

- 16.50 **Ruolo del PS**
- 17.10 **L'aderenza terapeutica e delocalizzazione del farmaco**
- 17.20 **Telemedicina: implicazioni nella gestione dell'osteoporosi**
- 17.30 **Un'app per facilitare il percorso: Think Bone**
- 17.40 **Open Discussion**
- 18.00 **Conclusioni**
- 18.15 **Questionario ECM**
- 18.30 **Chiusura Congresso**

## INFORMAZIONI GENERALI ECM

---

**Provider ECM:** ID 5084  
**ID Evento:** 437645

**Responsabili Scientifici:**  
Laura Tafaro  
Renato Pastore

**Data:** 28 marzo 2025

**Luogo:** Sala riunioni Mechelli  
**Consiglio Regionale Lazio**  
Via della Pisana, 1301, 00168 Roma RM

**ECM (EDUCAZIONE CONTINUA IN MEDICINA)**  
Il Convegno ECM dal titolo: **3° Congresso Regionale SIOMMS Lazio LA GESTIONE DELLE FRATTURE: UNA SFIDA PER TUTTI!** è inserito nel programma formativo 2025 del Provider.

**Professione:** Medico Chirurgo, Fisioterapista, Infermiere, Tecnico Ortopedico, Tecnico Radiologo

**Discipline principali:**

Geriatria, Medicina Interna, Medicina Generale, Ortopedia e Traumatologia, Reumatologia, Endocrinologia e Diabetologia, Radiodiagnostica, Medicina Fisica e Riabilitazione

**Obiettivo Formativo:**

Documentazione Clinica. Percorsi clinico assistenziali diagnostici e riabilitativi, profili di assistenza – profili di cura (3)

**Partecipanti:** 200

**Ore Formative:** 8

**Crediti ECM:** 5,6

ACCEDI  
ALL'APP  
DELL'EVENUTO



*Note: La Segreteria Scientifica ed Organizzativa si riservano il diritto di apportare le variazioni che dovessero essere ritenute necessarie per ragioni tecniche e/o scientifiche.*

CON IL CONTRIBUTO NON CONDIZIONANTE DI



GEDEON RICHTER



Caring Innovation



SCARICA L'APP  
E ISCRIVITI

[siommmslazio.creapp.eu](http://siommmslazio.creapp.eu)

PROVIDER ECM  
E SEGRETERIA ORGANIZZATIVA



E.C.M. 2 S.r.l. Via Degli Olmetti, 44  
00060 Formello (RM) e-mail: [iscrizioni@ecm2srl.it](mailto:iscrizioni@ecm2srl.it)